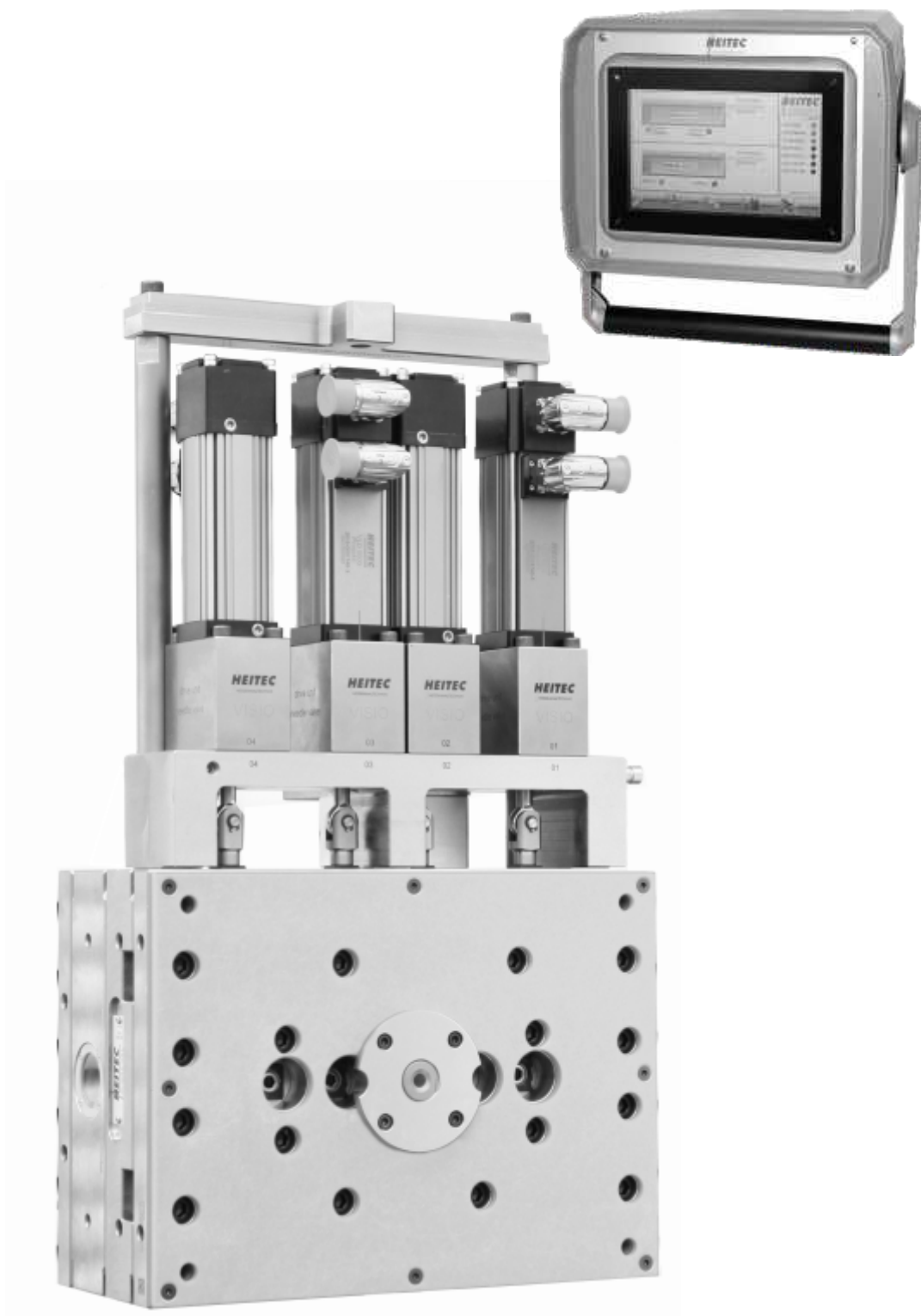


VISIO ANTRIEBSSYSTEM



✓ EFFIZIENZ +

HEITEC
HEISSKANALTECHNIK

VISIO Antriebssystem

Typ 63.202 / 64.102

LEISTUNGSDATEN NADELVERSCHLUSS ANTRIEB

TECHNISCHE MERKMALE

VLD 5000

- maximale Antriebsleistung: 920W
- maximale Antriebsgeschwindigkeit: 210mm/s
- maximale Nadelschubkraft: 8660N
- Aufbauhöhe: 200mm (ohne Sockel)
- max. Antriebshub: 75mm

VLD 10000

- maximale Antriebsleistung: 2000W
- maximale Antriebsgeschwindigkeit: 127mm/s
- maximale Nadelschubkraft: 18700N
- Aufbauhöhe: 210mm (ohne Sockel)
- max. Antriebshub: 75mm

VLD 15000

- maximale Antriebsleistung: 4200W
- maximale Antriebsgeschwindigkeit: 127mm/s
- maximale Nadelschubkraft: 35700N
- Aufbauhöhe: 320mm (ohne Sockel)
- max. Antriebshub: 150mm

VISIO LINEAR DRIVE - Typ 64.102.01

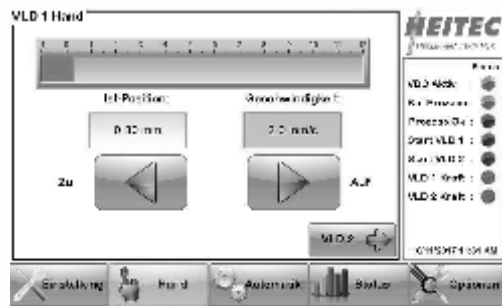
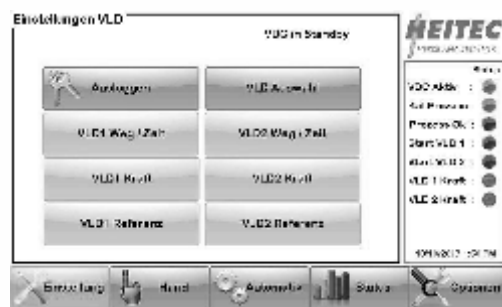
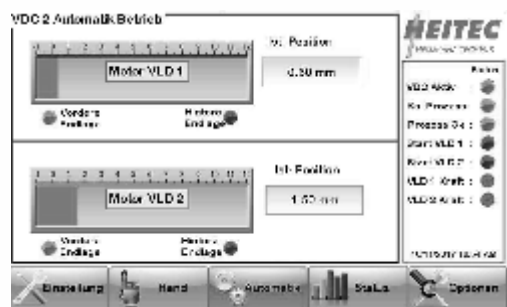
Typ	VLD 5000	VLD 10000	VLD 15000
Nadeldurchmesser	Nadel - Anzahl	Nadel - Anzahl	Nadel - Anzahl
	max.	max.	max.
Ø 2,5	24	48	60
Ø 3	16	32	48
Ø 4	12	24	36
Ø 6	8	16	24

KUNDEN NUTZEN

- Vereinfachte Bedienung / übersichtliche Benutzeroberfläche
- Optimierter Kalibrierprozess beim Anfahren des Werkzeugs
- Sonderfunktion für die seitliche Anspritzung mit Nadelverschluss
- Verschleißminimierung von ASP und Nadel durch abgestuftes Fahrprofil
- Mehrere Motoren mit einem Regelgerät und mit separaten Eingangssignalen steuerbar
- Netzwerктаuglich, dadurch Fernwartung und Ferndiagnose möglich



Elektrischer Kraftgeber



HEITEC Heisskanaltechnik GmbH
 Frankenberger Straße 25
 35099 Burgwald-Bottendorf
 info@heitec.com
www.heitec.com

Telefon +49 64 51 72 83-0
 Telefax +49 64 51 72 83-83

Zertifiziert nach DIN EN ISO 9001
 und DIN ISO 14001

Alle Inhalte sind urheberrechtlich geschützt.
 Änderungen vorbehalten.

